



Lust auf ein neues Zuhause?  
 Entdecke unser Wohnprojekt 55+ im Herzen von Biel  
 und werde Teil einer lebendigen Gemeinschaft.  
 Bist du dabei?  
[www.allee-9.ch](http://www.allee-9.ch)

### 3.5 Zimmer Wohnung

Schöne 3.5 Zimmer Wohnung mit 2 Loggias und Sicht auf Alleestrasse sowie Wohnhof. Geeignet für Paar oder Klein-WG.

#### Ausführung

Wohnfläche	109.1 m2 mit Parkettboden
Räume	Wohnen/Essen 46 m2 Zimmer 1 22.7 m2 Zimmer 2 14.9 m2 Bad mit Dusche 4.1 m2 Bad mit Wanne 5 m2 Eingangsbereich 13.1 m2 mit Garderobe Reduit mit Anschlüssen für Waschturm
Loggias	10.1 + 5.6 m2 mit Holzrost und Holzwänden
Küchengeräte	Electrolux

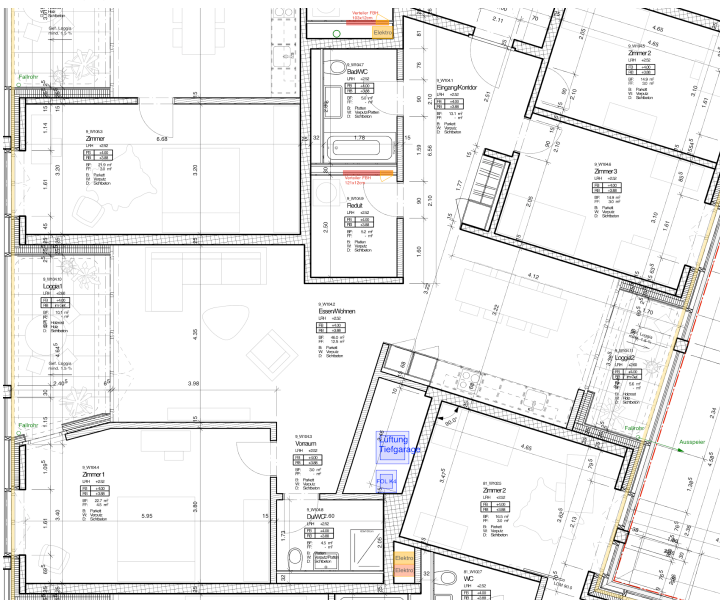
#### Mietkonditionen

Miete* CHF	2'440.00
Gemeinschaftskosten	289.00 geringfügige Änderung möglich
Vereinsanteil** CHF	21'900.00

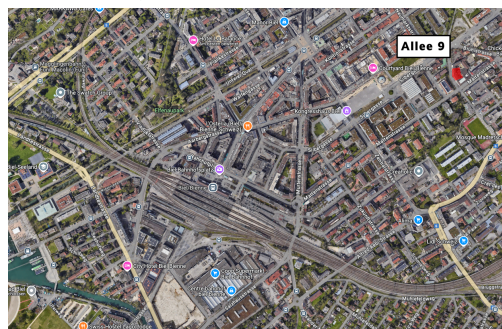
Adresse	Alleestrasse 9, 2503 Biel-Bienne
Etage	4
Wohnung	W404



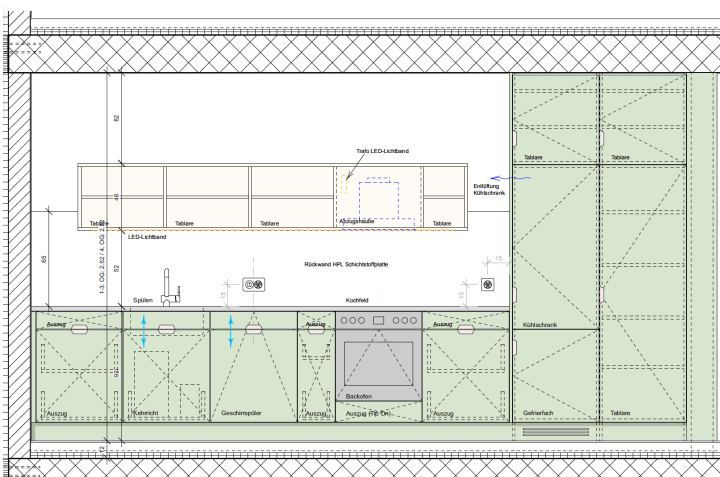
#### Wohnungsgrundriss



#### Standort & Liegenschaft



#### Küchenzeile



#### Tolle Wohnungen mit Anschluss an eine engagierte Gemeinschaft

Unser Wohnverein mietet von der Eigentümerschaft den gesamten Hausteil Alleestrasse 9 mit 19 Wohnungen mit unterschiedlichen Wohnflächen. Ergänzt werden diese durch einen grossen Gemeinschaftsraum mit allem, was das Zusammensein lebenswert macht sowie einem gemeinsamen Gästestudio.

Der \*Mietzins setzt sich aus den Miet- und Nebenkosten, dem Anteil an der Gemeinschaftswohnung, den Verwaltungskosten und dem Aufwand für den laufenden Betrieb zusammen. Jede Partei bezahlt pro Qm bewohnter Fläche einen \*\*Vereinsanteil von CHF 200, der beim Auszug im Regelfall erstattet wird.

Ab sofort können sich interessierte Personen um eine Mitgliedschaft im Wohnverein bewerben. Eine Mitgliedschaft ist die Voraussetzung, um eine Wohnung an der Alleestrasse 9 zu mieten.

Mit dem Alter 55+ nehmen wir es nicht so genau ;-)

Wir freuen uns auf dich!

#### Kontakt

Verein Co-Housing Allee 9 Biel-Bienne  
 % Daniel Peter  
 Schilfweg 2  
 2503 Biel  
[daniel@peter.sc](mailto:daniel@peter.sc)  
 079 632 99 48